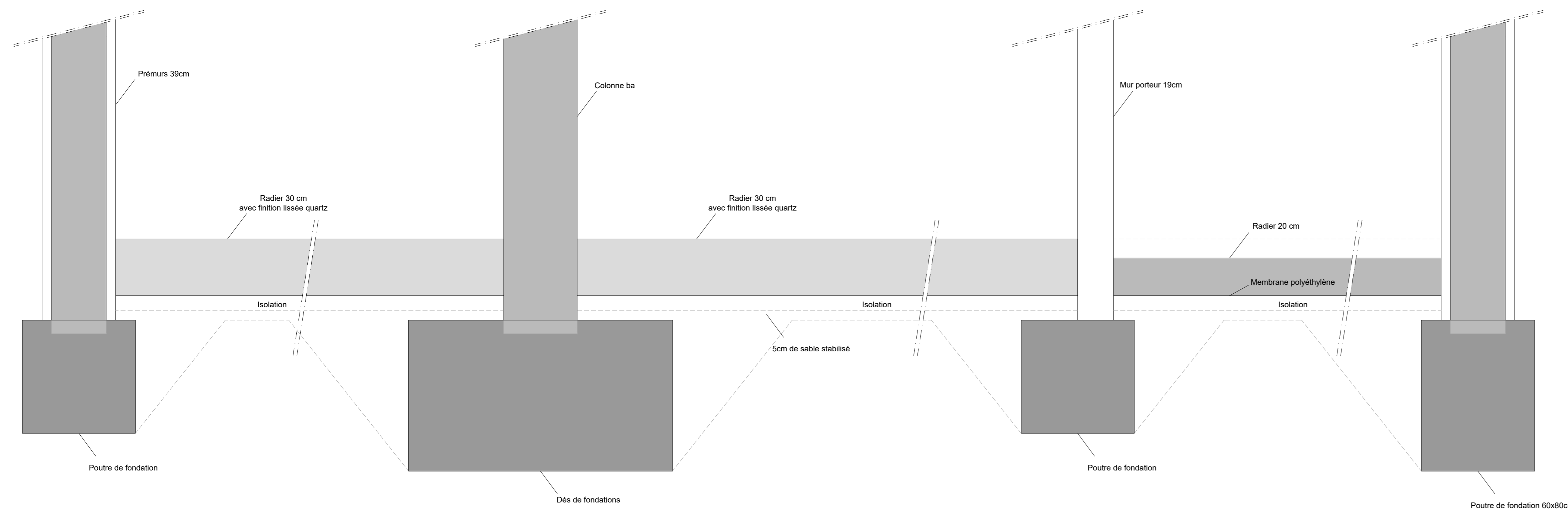
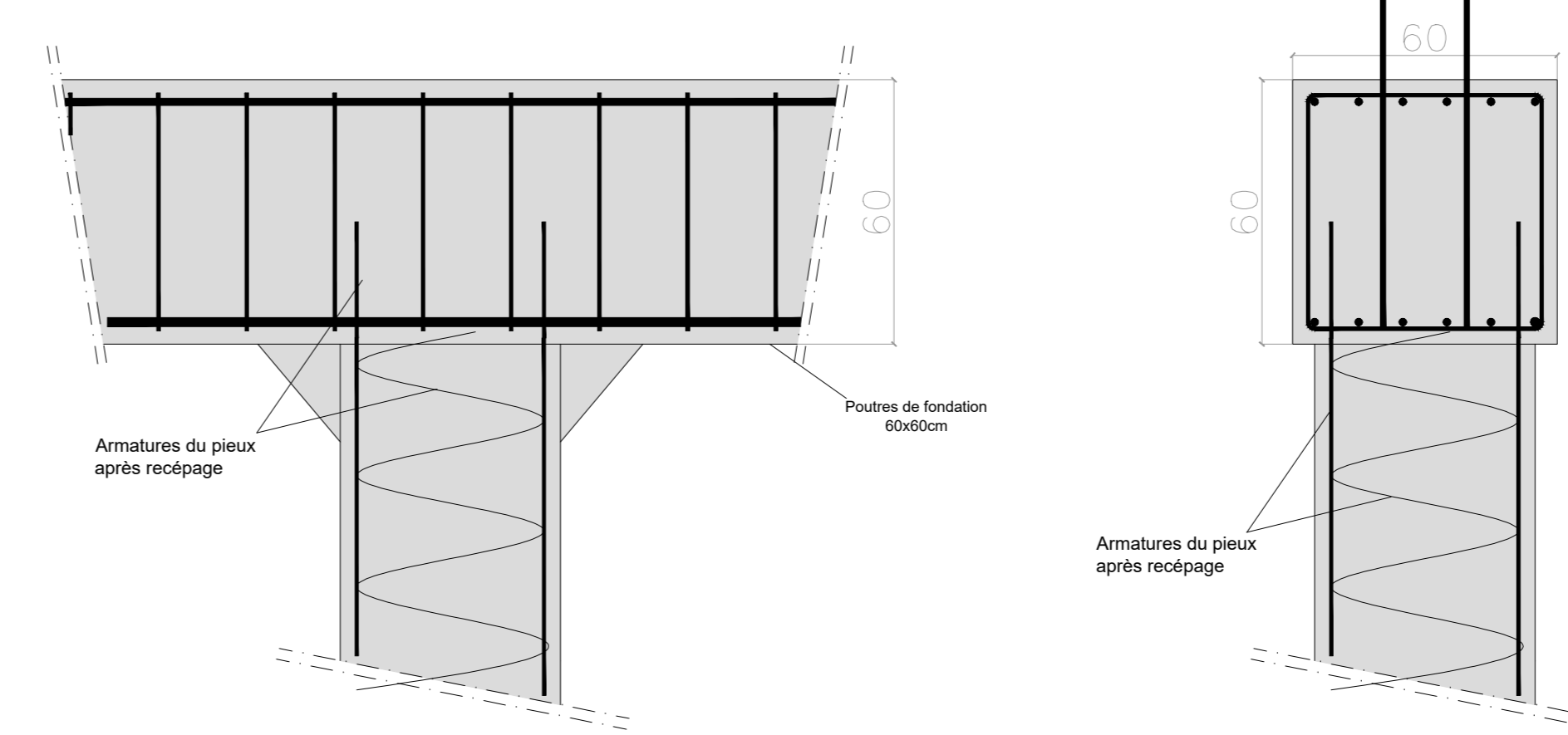


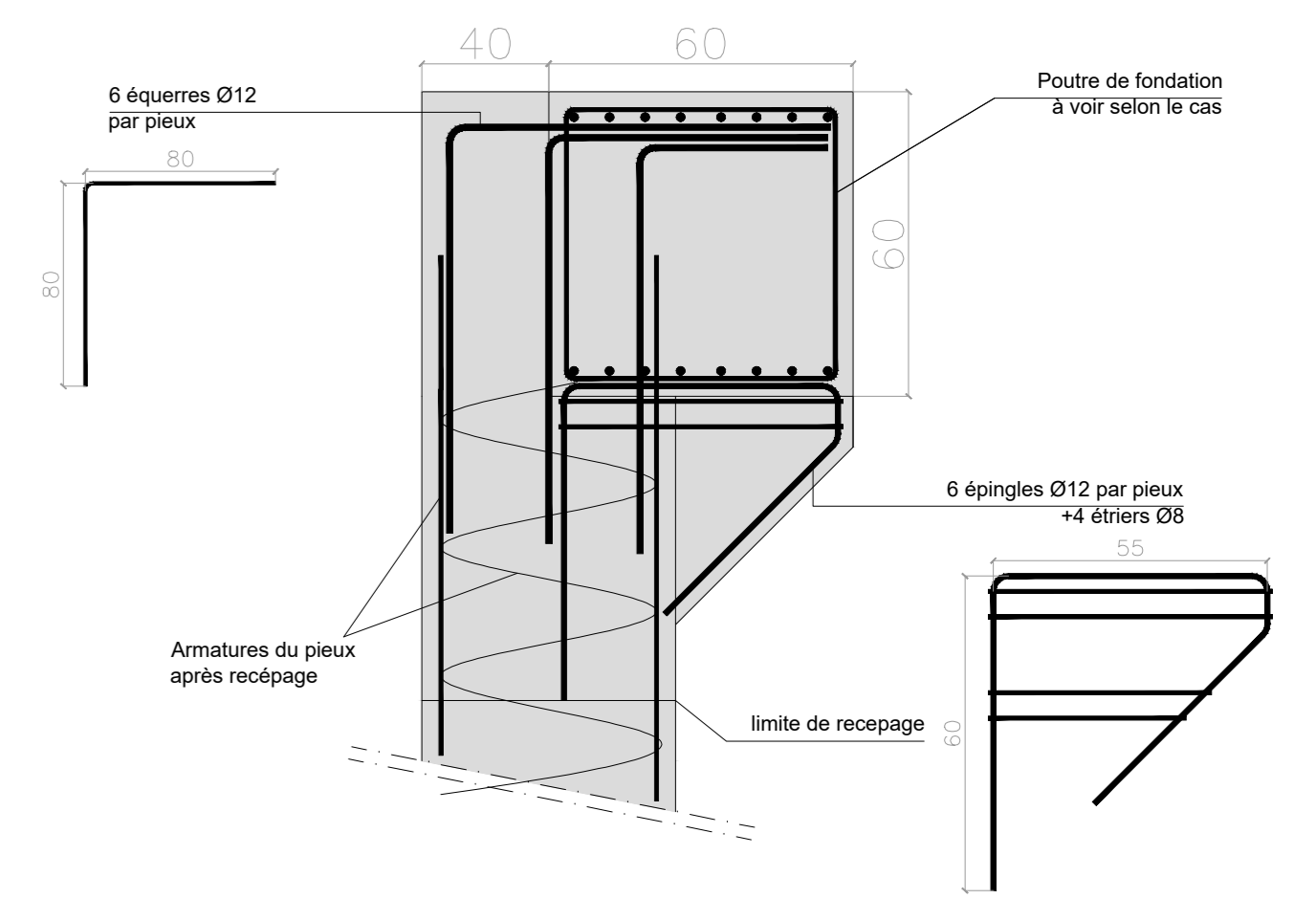
Coupe de principe 1 - différentes phases
Ech 1/20



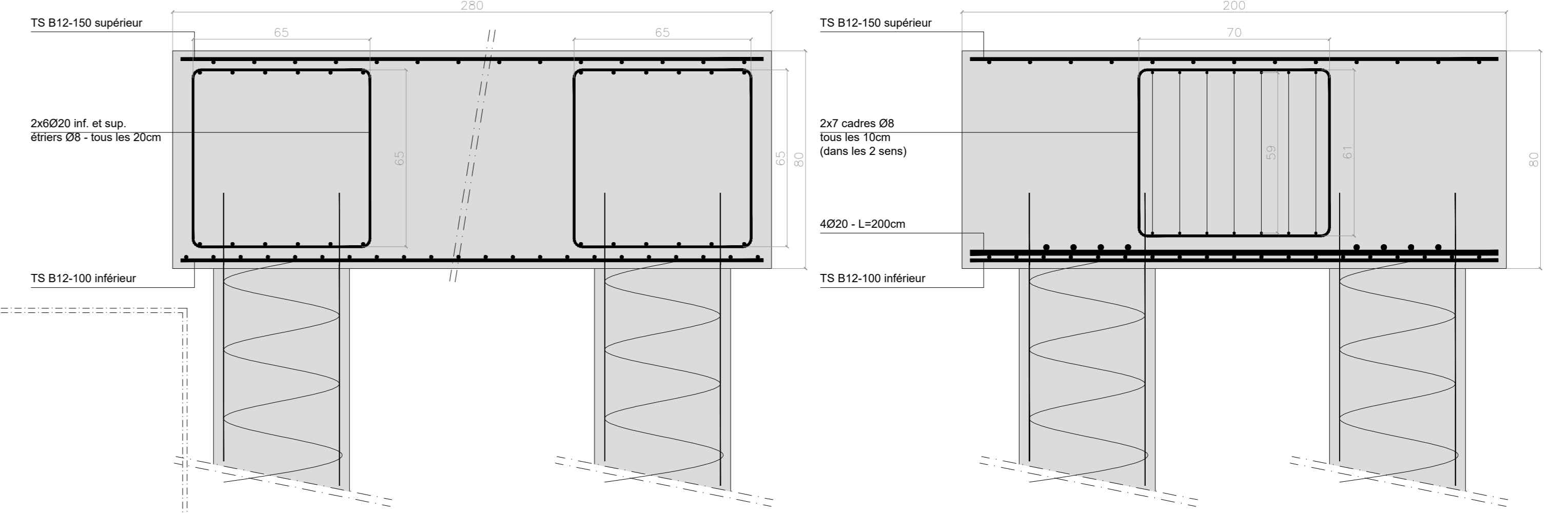
Détail jonction poutre de liaison-pieux
Ech 1/20



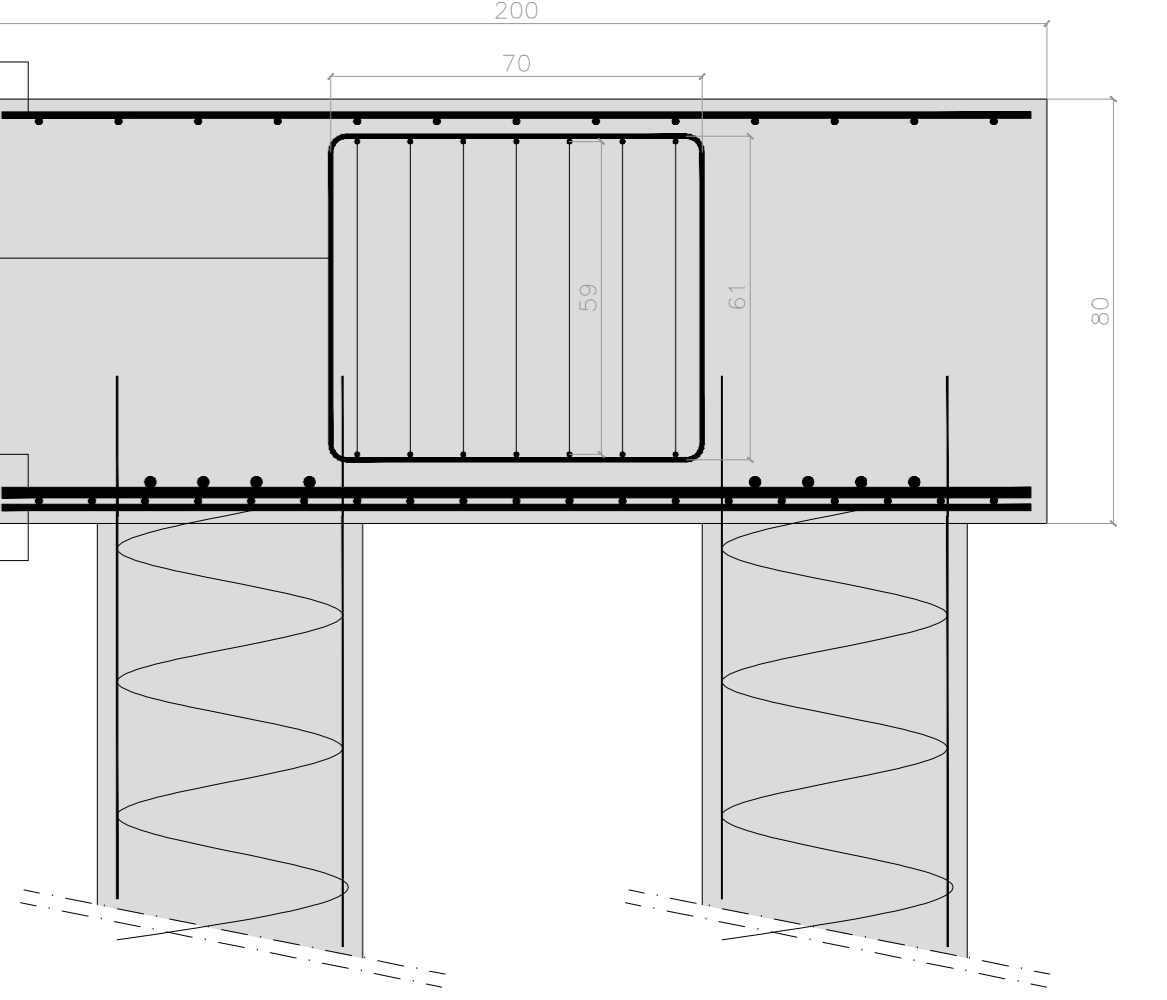
Détail jonction poutre de liaison-pieux excentré
Ech 1/20



Détail dés de pieux (340/280)x140x80cm - Ech 1/20



Principe dés de pieux
140x140x80cm / 420x200x80cm
Ech 1/20



REMARQUES IMPORTANTES:

Les dimensions entourées sont modifiées par rapport aux plans d'architecture.
Les terres et les remblais sont enlevées sur une hauteur de 20cm minimum.
Le fond de fouille et le ferrillage doivent être obligatoirement contrôlés par l'ingénieur.
Les anciens remblais impropres à la construction et tous les points durs découverts sont enlevés sur une profondeur de 30 cm et remplacés par du sable stabilisé.
Le béton de fondation et des dalles de sol est coulé sur une membrane polyéthylène.
Enrobage des aciers minimum 35mm - Sable stabilisé 150 kg/m³
Béton de fondation C25/30- EE2 - Dmax 22mm - S3 Aciers BE500
Recouvrement des treillis : 2 mailles (3 fils)

MAITRE DE L'OUVRAGE

STABILITE **Bureau d'Ingénieurs MEDICI sprl**
Techniques spéciales
et stabilité du bâtiment
24, rue de l'Épinette 7301 Hornu
Tel: 065/79.57.25 - GSM: 0476/32.02.05
www.bureaumedici.be info@bureaumedici.be

ARCHITECTE

OBJET

Adresse du chantier:

OBJET DU PLAN **STABILITE**

Vue en plan des fondations
Coupes

DOSSIER:	PLAN N° :	ECHELLE	SIGNATURE
D10000	ST1	1/100 1/20	Ingénieur stabilité, Ir. Ph. MEDICI

INDICE	DATE	OBJET/MODIFICATIONS
0	14/02/19	Première diffusion
A	05/03/19	Ajout de la dalle extérieure
B	20/11/19	Actualisation de la position des pieux + ferrillage
C	12/12/19	Modification de l'implantation des pieux

Descriptif des poutres SANS ANNOTATION:
dimensions 60x60cm
Ø16 inférieur
Ø16 supérieur
étriers Ø8 tous les 30cm

Canalisation souterraine existante

82 pieux 50 T
Longueur et diamètre à confirmer

